

התאחדות  
המורים

KRZYSZTOF RENES

# BIFURKACJE

# BIFURKACJE

KRZYSZTOF RENES





## MICHAŁ GĘSZKA

Prezes Zarządu New Solutions Factor



Szanowni Państwo,

z satysfakcją wspieramy inicjatywy, które umożliwiają obecność sztuki współczesnej w przestrzeniach na co dzień związanych z biznesem i gospodarką. Wierzymy, że dialog pomiędzy tymi obszarami stanowi istotną wartość, sprzyjając wymianie idei oraz poszerzaniu perspektyw.

Wystawa "Bifurkacje" Krzysztofa Renesa podejmuje temat zmiany i transformacji – zjawisk istotnych nie tylko w sztuce, ale również w kontekście współczesnych procesów gospodarczych. Artysta, operując formą i materią, ukazuje moment przejścia, w którym rodzi się nowa jakość i nowe znaczenie.

Jestem przekonany, że prezentowana ekspozycja będzie dla Państwa nie tylko wartościowym doświadczeniem estetycznym, ale również inspiracją do spojrzenia na rzeczywistość z szerszej perspektywy – zarówno w wymiarze artystycznym, jak i zawodowym.

New Solutions Factor (NSF) – nowoczesny koncept inwestycyjny działający od 2017 roku. Przez ponad 4 lata działalności wspierał szereg spółek z wielu dziedzin – takich jak m.in. IT, smart city, nieruchomości, innowacyjna infrastruktura, kinematografia czy multimedia. Dużą rolę kładzie na unikalność prowadzonych działań, poszukując inicjatyw w niszowych i perspektywicznych branżach. Niektóre firmy będące częścią New Solutions Factor osiągnęły swoją niezależność, tworząc spółki, które z powodzeniem działają w biznesie, często wychodząc poza granice Polski. NSF uczestniczy także w zewnętrznych i unikalnych projektach inwestycyjnych.

## NORBERT KABACZYŃSKI



Szanowni Państwo,

Centrum Giełdowe S.A., znane przede wszystkim jako miejsce ważnych wydarzeń gospodarczych, po raz kolejny otwiera swoją przestrzeń dla sztuki współczesnej.

Wystawa "Bifurkacje" autorstwa Krzysztofa Renesa to refleksja nad momentem przemiany – chwilą, w której forma zmienia swój charakter, a materia zyskuje nowe znaczenie. Artysta bada relacje pomiędzy płaszczyzną a przestrzenią, pokazując, jak prosty gest przekształcenia może prowadzić do powstania nowej jakości.

To sztuka, która nie daje jednoznacznych odpowiedzi, lecz zaprasza do uważnego patrzenia i własnej interpretacji. Twórczość rzeźbiarza balansuje pomiędzy tym, co materialne i niematerialne, znane i nieoczywiste, prowokując do refleksji nad granicami formy i percepcji.

Dziękuję Mecenasom, Partnerom oraz wszystkim zaangażowanym w realizację tej wystawy za wsparcie i współpracę, dzięki którym możemy tworzyć przestrzeń dialogu między sztuką a codziennością.

Mam nadzieję, że wystawa "Bifurkacje" stanie się dla Państwa inspirującym doświadczeniem i pozostawi trwały ślad w Państwa pamięci.

# BIFURKACJE

---

Wystawa "Bifurkacje" Krzysztofa Renesa przybliży proces ewolucji formy i jej znaczenia w równoległe tworzonych cyklach.

Prezentowane prace pochodzą z różnych etapów działalności artysty i pozwalają zobaczyć, jak kształtował się dychotomiczny styl na przestrzeni lat.

Tytułowe "bifurkacje" to momenty zmiany: chwile, w których jedna droga twórcza rozdziela się na kilka nowych możliwości. To właśnie takie zwroty są dla artysty szczególnie konstytutywne.

Krzysztof Renes interesuje się relacją między materią a przestrzenią. Pokazuje, jak coś formalnie płaskiego może stać się trójwymiarowym obiektem i jak prosta forma może zmienić się w coś bardziej złożonego.

Zróżnicowane kierunki równoległych i różnorodnych poszukiwań dają odbiorcy szansę na głęboko zindywidualizowany odbiór.

"Bifurkacje" to zaproszenie do refleksji nad tym, jak powstaje forma i jak jej zmiana wpływa na sposób, w jaki widzimy świat, bo rzeczywistość nie jest ani dobra, ani zła, jest taka, jak nam się wydaje.

Maciej Domarecki

Galeria AOKZ



## KRZYSZTOF RENEŚ

---

(ur. 1984 w Warszawie)

Jest absolwentem Akademii Sztuk Pięknych w Warszawie na Wydziale Rzeźby (2015) oraz Socjologii na Uniwersytecie Kardynała Stefana Wyszyńskiego (2009).

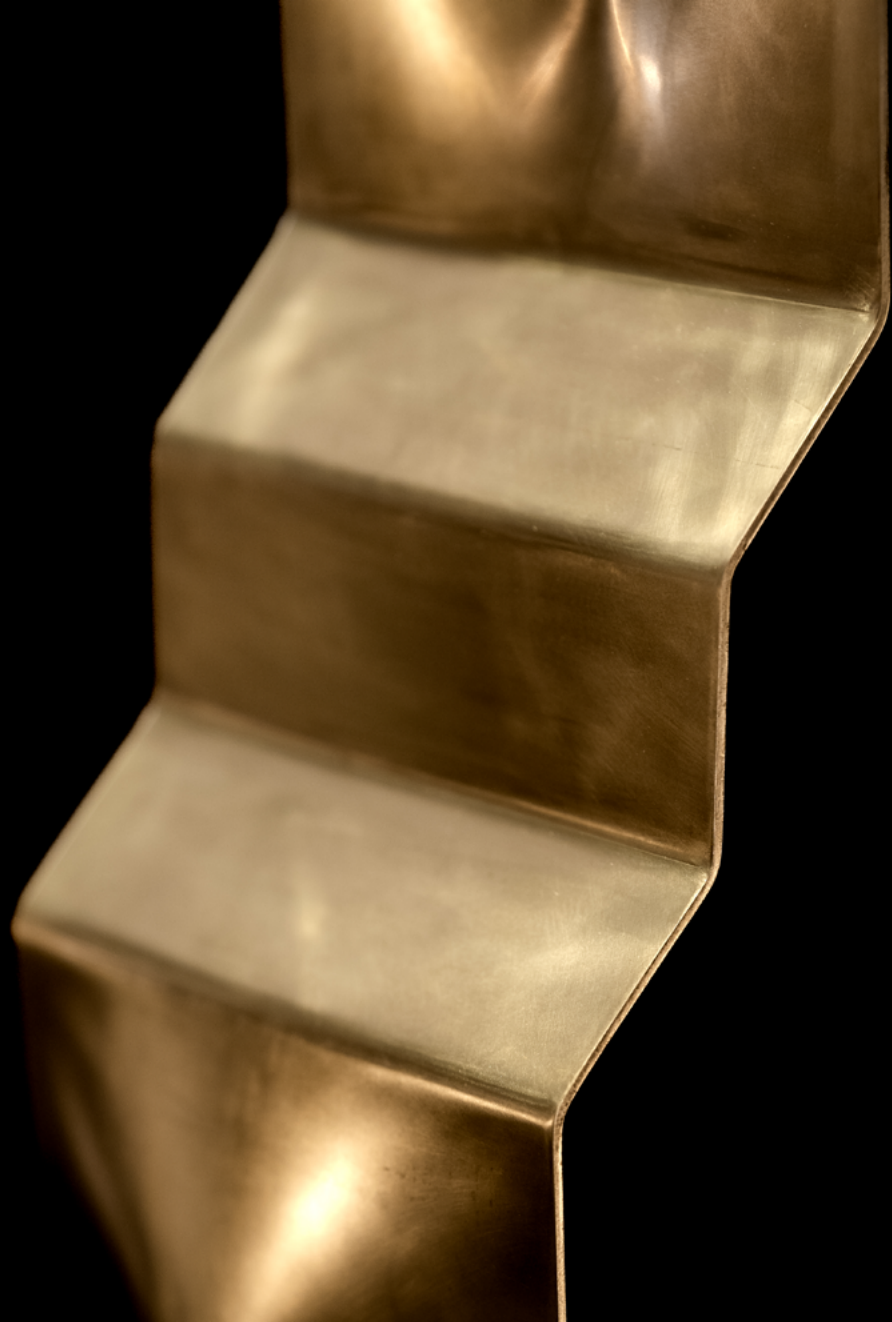
Należy do trzeciego pokolenia rodziny rzeźbiarzy i rzemieślników tworzących w metalu.

Wyróżniony pierwszą nagrodą w festiwalu Art in Architecture w kategorii Home za rzeźby Venus, Baletmistrz oraz Penetrator (2022), zestawieniu Future Now - 100 najciekawszych współczesnych artystów wg Aesthetica Art Prize za cykl Universale (2016), oraz Międzynarodowym Konkursie Sportu i Sztuki za rzeźbę Cyklista (2012) oraz. Pomysłodawca i organizator projektu akademickiego Granice Rzeźby (2012) oraz współtwórca festiwalu nauki i sztuki Perseidalia (2013). Twórca scenografii do baletu w Teatrze Wielkim w ramach cyklu Kreacje 15 (2023). Autor rzeźby Badacza w przestrzeni Centrum Badań i Rozwoju ORLEN (Płock, 2019).

Współpracuje z biznesem i rynkiem sportowym, tworząc trofea i statuetki na elitarnie wydarzenia. Jest autorem m.in. nagrody w konkursie środowiska filmowego Wyobraź Sobie ufundowanej przez Fundację Rodziny Staraków (2022), trofeum President's Cup przygotowanego na IHF Mistrzostwa Świata w Piłce Ręcznej (2023), pucharu EAFF Ligi Mistrzów w Amp-Futbolu (2019), nagrody Europejskiego Forum Nowych Idei dla Lecha Wałęsy (2013), statuetki dla króla strzelców Ekstraklasy SA (od 2019) czy Pucharu Polski Kobiet PZPN (2022). Uczestniczył w licznych wystawach targach oraz pokazach sztuki w kraju i za granicą.

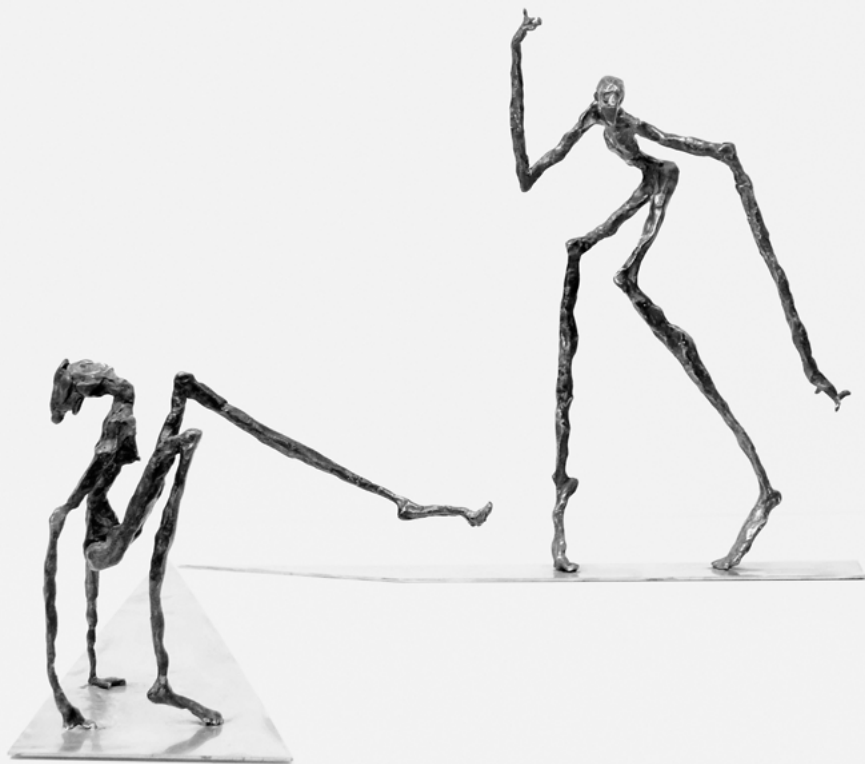
**PENETRACJA PRZESTRZENI, ALUMINIUM, 240 CM**

---



---

**IDOL, MOSIĄDZ, 70 CM**



**TANIEC PARA, CZARNY MOSIĄDZ. 100+40 CM**

**BALETMISTRZ, ALUMINIUM, 40 CM**



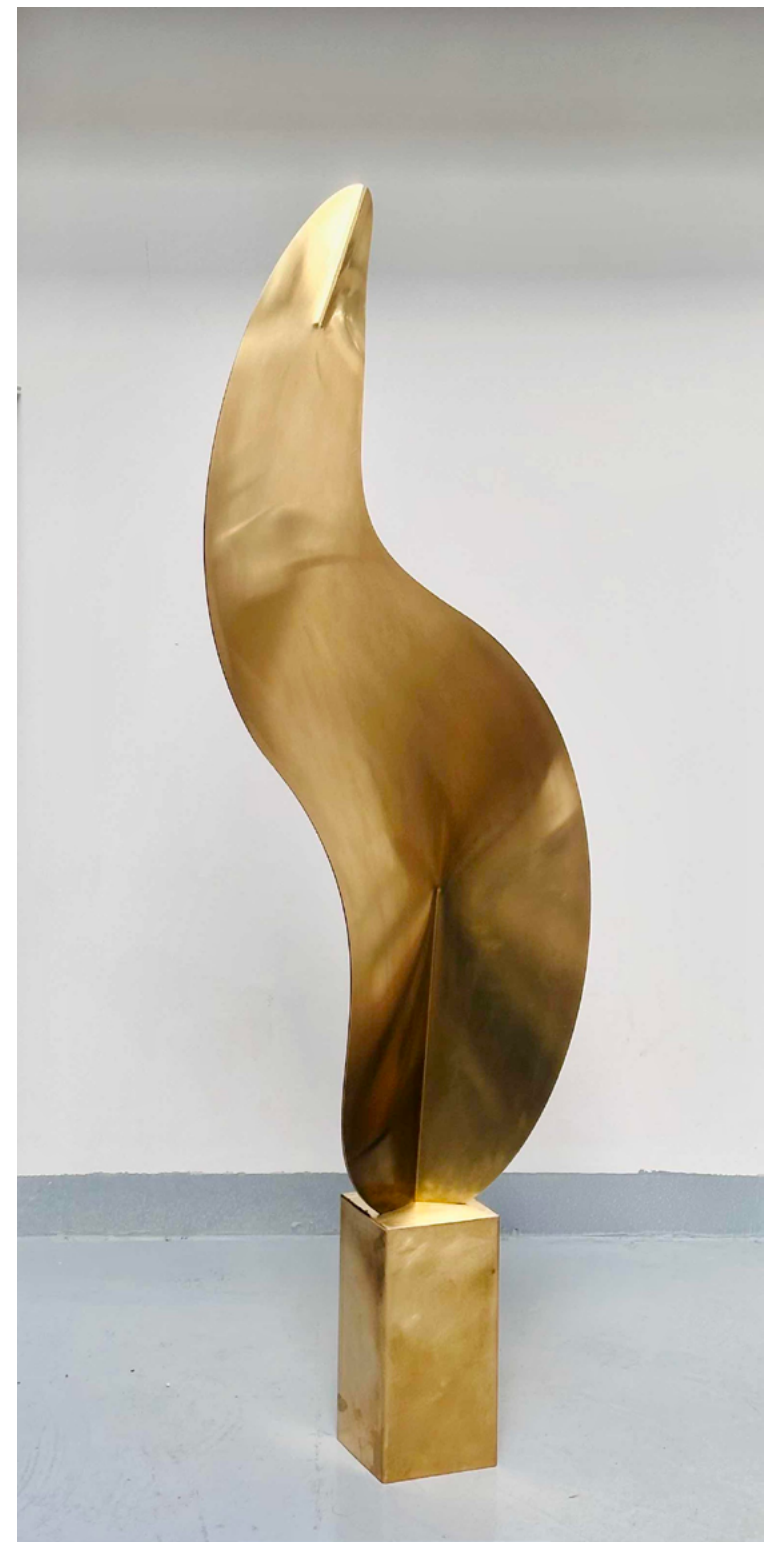


**PENETRATOR**, CZARNE ALUMINIUM, 310 CM

**DROGA**, CZARNY BRĄZ, 35 CM



NIMFA, MOSIĄDZ SATYNA, 150 CM



OBSERWATOR PONADŚWIETLNY, MOSIĄDZ SATYNA, 210 CM



Misją spółki Centrum Giełdowe S.A. jest zapewnienie niezawodnego i bezpiecznego funkcjonowania Kompleksu "Centrum Giełdowe" – jednego z kluczowych punktów infrastruktury polskiego rynku kapitałowego. Zarządzany przez Spółkę obiekt stanowi siedzibę najważniejszych instytucji finansowych w kraju, w tym Giełda Papierów Wartościowych w Warszawie S.A. oraz Krajowy Depozyt Papierów Wartościowych S.A..

Centrum Giełdowe to przestrzeń, w której koncentruje się życie gospodarcze i instytucjonalne – miejsce podejmowania decyzji o strategicznym znaczeniu dla polskiej i międzynarodowej ekonomii. To tutaj odbywają się prestiżowe konferencje, debaty oraz wydarzenia o wysokiej randze, gromadzące przedstawicieli świata polityki, biznesu i finansów.

W murach Kompleksu gościli m.in. członkowie rodzin królewskich, głowy państw, reprezentanci rządów oraz kadra zarządzająca największych globalnych przedsiębiorstw. Centrum Giełdowe pozostaje symbolem stabilności, nowoczesności i zaufania – wartości, które stanowią fundament współczesnego rynku finansowego.



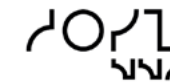
MECENASI:



ORGANIZATOR:



PARTNERZY:



## WYSTAWA

**BIFURKACJE**  
Krzysztof Renes

30 MARCA - 10 KWIETNIA 2026

Kompleks Centrum Giełdowe Hol Główny  
Ul. Książęca 4, Warszawa

## ORGANIZATORZY

AOKZ WWA

Don't Worry

## KURATORZY

Maciej Domarecki

Grzegorz Jarosz

## OPRAWA GRAFICZNA

Krzystian Soszyński

## KATALOG

### Redakcja

Alicja Kosmańska

Tekst kuratorski

Maciej Domarecki

### Projekt Graficzny

Krzystian Soszyński

### Fotografie

Krzysztof Renes

Centrum Giełdowe

## PODZIĘKOWANIA

Centrum Giełdowe — New Solutions Factor — Centrum Giełdowe — 38 Content Communication — Aleje3